

令和7年



ショートステイ 空き状況のお知らせ

観音寺市柞田町甲1936番地
楽陽荘短期入所生活介護事業所
TEL: 0875-25-8720

日	月	火	水	木	金	土
				1 ○	2 ○	3 憲法記念日 △
4 みどりの日	5 こどもの日	6 振替休日	7	8	9	10
×	×	△	△	△	×	×
	法話会 (常行寺)			喫茶らくよう (抹茶ミルク 蒸しパン)		
11	12	13	14	15	16	17
△	○	◎	◎	◎	△	△
	散髪 (2,300円)					
18	19	20	21	22	23	24
×	◎	◎	◎	◎	△	×
	生け花	お楽しみ食 (焼肉)		喫茶らくよう		
25	26	27	28	29	30	31
×	△	◎	◎	◎	◎	◎
	散髪 (2,300円)	手作りおやつ (生ハツ橋風 どら焼き)				

6月以降もお問い合わせくだされば希望に添えると思いますので、ご連絡お待ちしております。

平素より楽陽荘ショートステイをご利用いただき、ありがとうございます。

2025年5月の空き状況をお知らせします。

空き状況は日々変わりますので、お気軽にお問合せください。



担当：磯野 TEL (0875) 25-8720

◎…空きあり ○…若干の空きあり △…要相談 ×…満室

毎日クラブ活動がありますので楽しく生活していただけます。

特殊浴槽なので要介護4・5の方も安心して入浴できます。

送迎時間 9時30分施設発お迎え・・・16時施設発お送り
土日祝の施設送迎も対応可

(ご家族が送迎の時は、入退所時間は8時30分から18時までご相談に応じます。
その場合の夕食についてはご準備できます。)





楽陽荘

ショートステイ便り

TEL: 0875-25-8720



みなさん、行事にたくさん参加されて私達職員もとっても嬉しいです



帰宅される日だったので
ラッピングして持ち帰りました



かすみ草が主役で斬新!!



華やかで豪華ですね



上品なお味
でございました



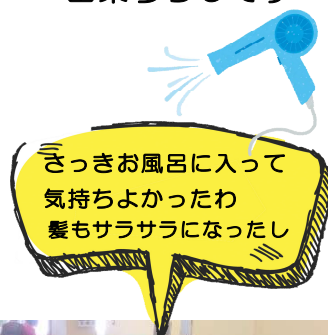
山菜ちらしです

4/18 お楽しみ食

4/22 生け花

4/24 喫茶らくよう

ビールは
苦かったそうです



さっきお風呂に入って
気持ちよかったわ
髪もサラサラになったし

喫茶らくよう
menu

チョコレートケーキ

紅茶



女子会の
始まりはじまり・・・

似
合
若
々
あ
ら
っ
し
そ
う
ま
ま
す
型
よ
で