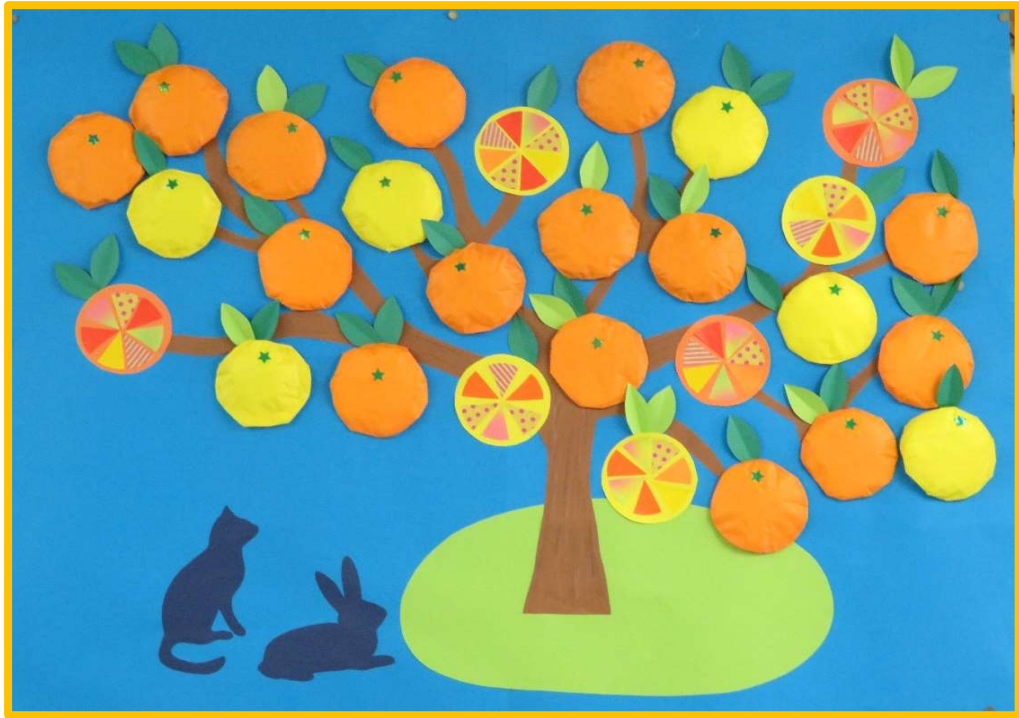


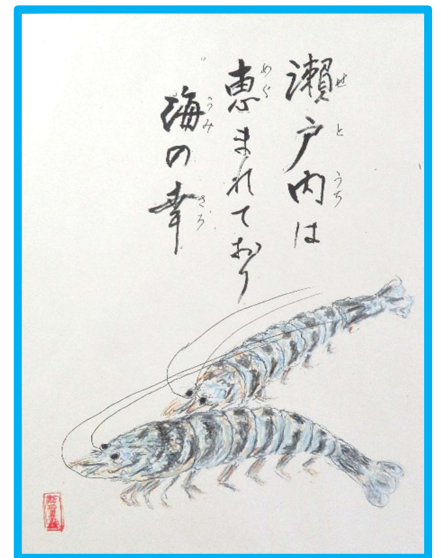
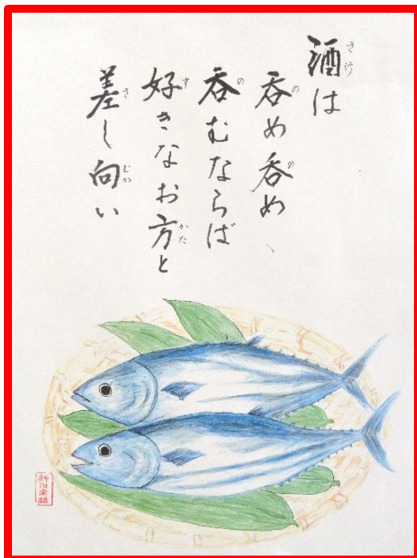
楽陽荘デイサービスセンターでの作品



みかんの木の壁画です

みかんは中を膨らませています

半分に割ったみかんがアクセントになっていますね



利用者様の作品です

白紙の用紙に匂も挿し絵も描いています

色鉛筆の先を水で濡らして濃淡や艶をだすそうです

「月刊デイ」の本にも掲載されました